

建築・給排水図

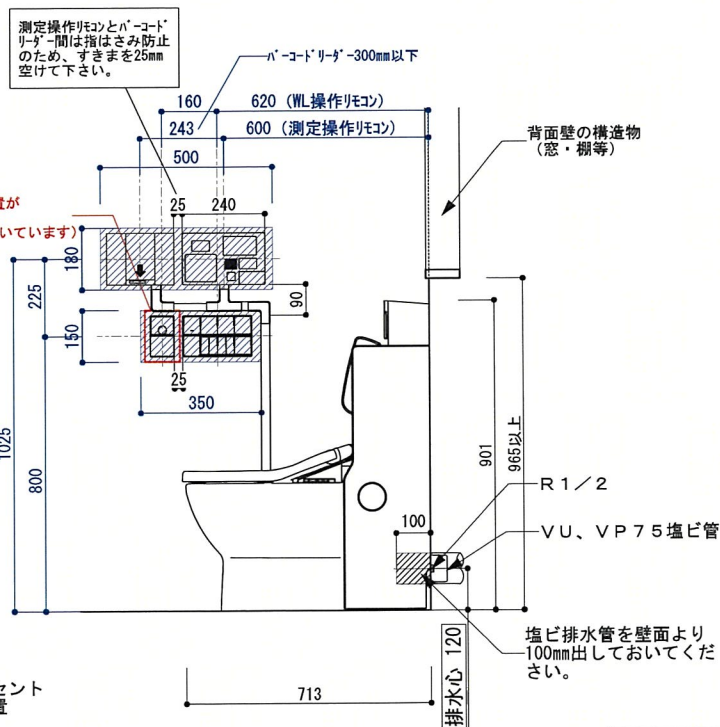
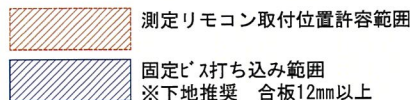
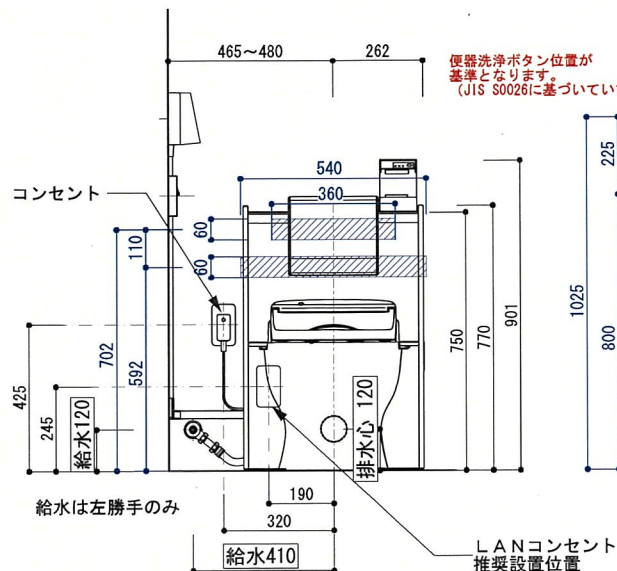
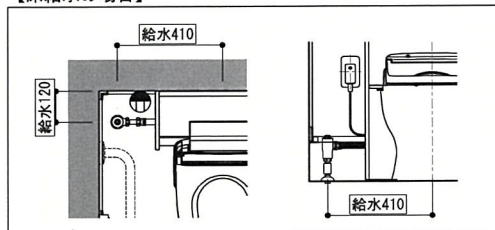
壁排水(排水心120mm)・配線露出

CES447シリーズ

<注意>

本図面に示す寸法および条件を必ずお守りください。
設置ができなくなったり、不具合の原因となります。
給水・排水の寸法は重要寸法につき±10mmの範囲としてください。

【床給水の場合】

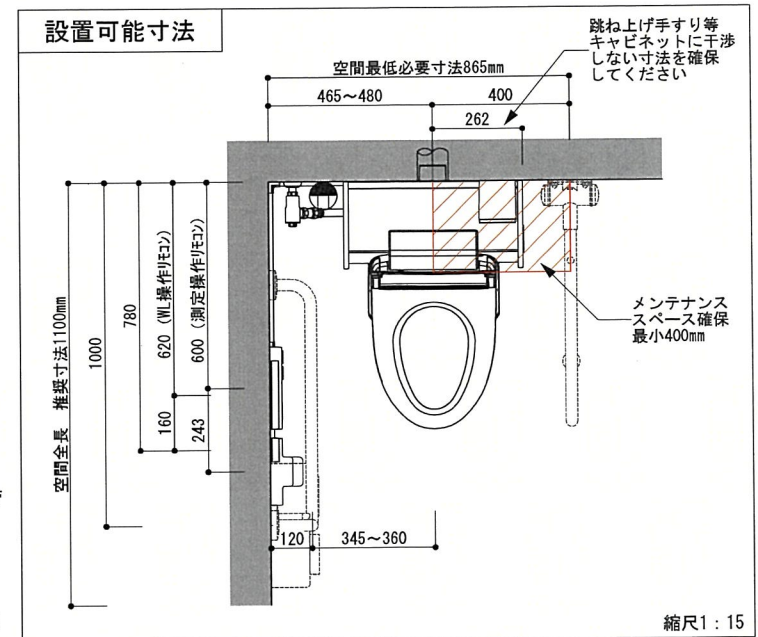


※上記の寸法は必ず守ってください。
守らない場合は医療機器として正確に測定
出来ないおそれがあります。
判断に迷う場合、必ずご連絡ください。

<その他設置条件について>

- 給水には、最低必要水压0.07MPa (20L/min流動時) を確保してください。(最高水压0.75MPa)
給水管は呼び径13以上をご使用ください。
洗面所や浴室など、他水栓器具を同時に使用した時も上記水压と流量が必要です。
- 排水管は、十分な通気が必要です。SHASE—S206 準拠の衛生設備配管としてください。
- 塩ビ排水管を壁面より100mm出しておいてください。
- フロースカイにつなぐ水は水道水と同等の水質にあるものとしてください。

設置可能寸法

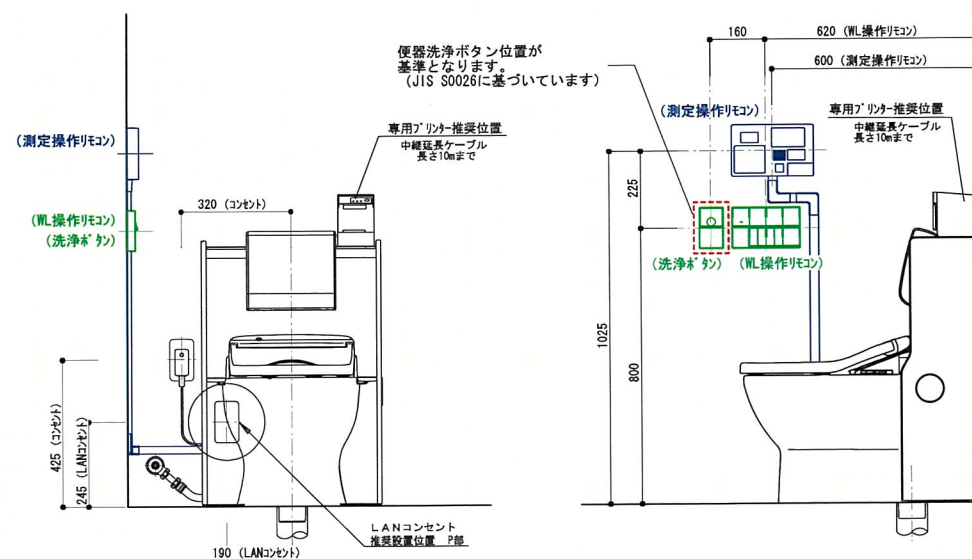
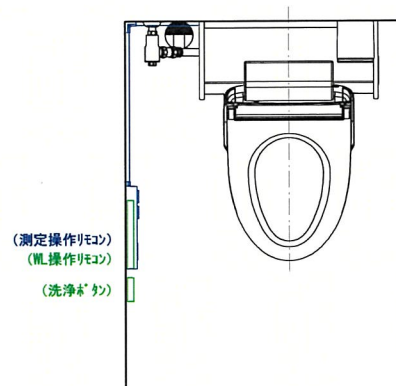


TOTOアクアエッジ株式会社		単位	mm	名称	尿流量測定装置排水心120mm 1SW、1給水、プリンタ有、 バーコードリーダー有 (配線露出仕様)
製図	検図	日付	尺度	品番	
	山口	19-08-19	1:15		
変更記録	19.02.28	ハ-コードリーダー追加・図番K-1-1→K-1-1Bに変更			
	19.08.19	壁排水管サイズ表記修正			
	24.08.01	CES446→CES447シリーズへ変更			
				図番	K-1-1B

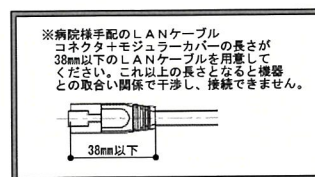
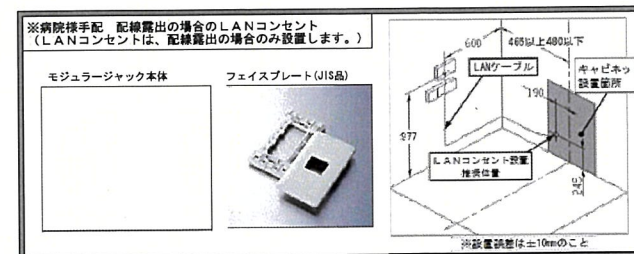
リモコン配線 詳細図

CES447シリーズ

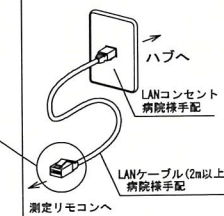
【配線露出の場合】



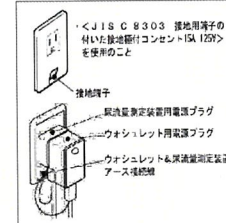
P 部



LANは図示手配のこと



＜電源コンセント仕様＞



TOTO

TOTOアクアエンジニア株式会社

変更記録	備考
△ 16.02.08 図番B-1→E-1-1に変更	
△ 18.07.01 CES445→CES446/サイズへ変更	
△ 24.08.01 CES446→CES447/サイズへ変更	
△	
△	

尿流量測定装置 (配線露出仕様)

工事名

リモコン配線詳細図
【配線露出の場合】

製図

人見

換図

山口

営業担当

縮尺

S=1:15

年月日

2018.07.01

設計依頼

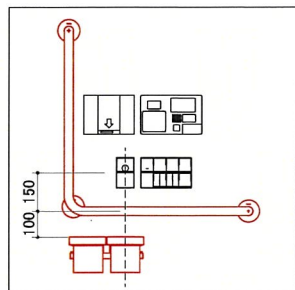
F_NO.

図面番号

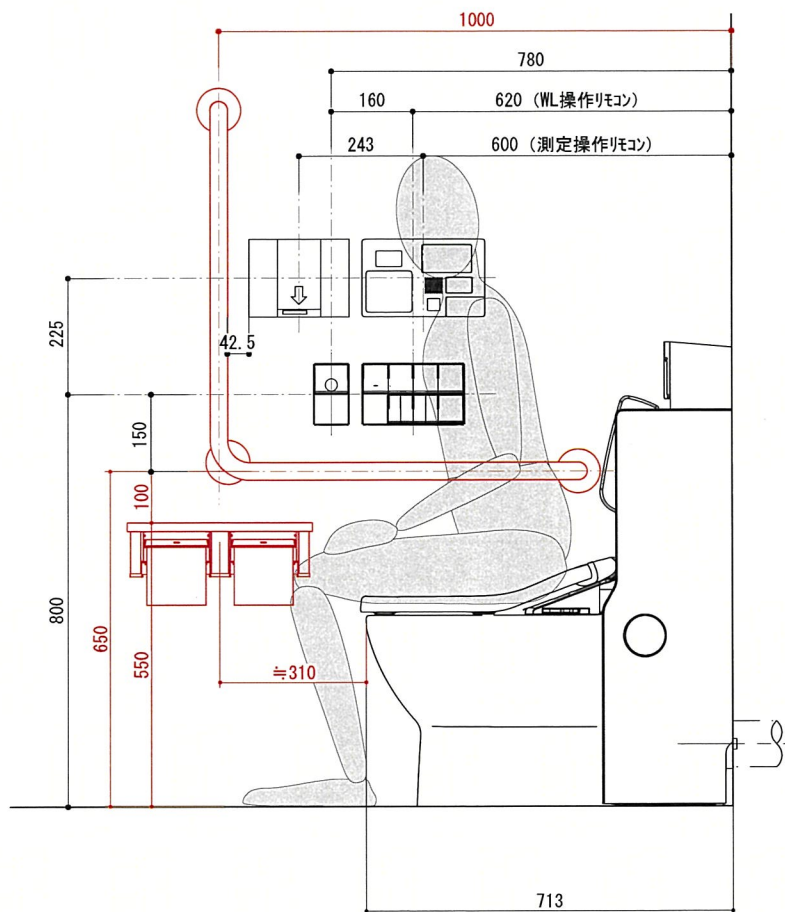
E-1-1

工事番号

CES 447シリーズ



【棚付二連紙巻器をお選びの場合】



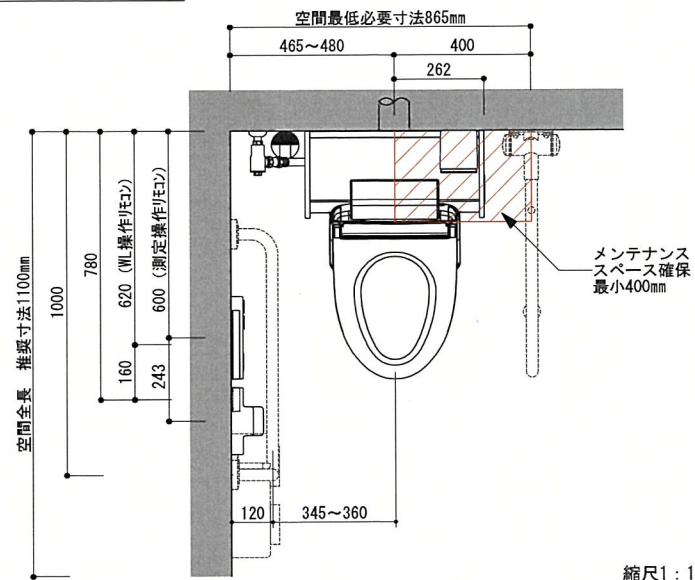
展開図

前出120mmのL型手すり／棚付二連紙巻器

【参考器具】

L型手すり	T112CL10	二重紙巻器 マットタイプ YH63B#MS	はね上げ手すり	T112HK7
 <p>長さ700×700 前出寸法120mm</p>	<p>芯棒可動タイプ</p>  <p>寸法290×112×95 ※ペーパー取り付けのために、商品を左右に15mmの空間が必要</p>		 <p>長さ：700mm 握り径：φ34mm</p>	

設置可能寸法



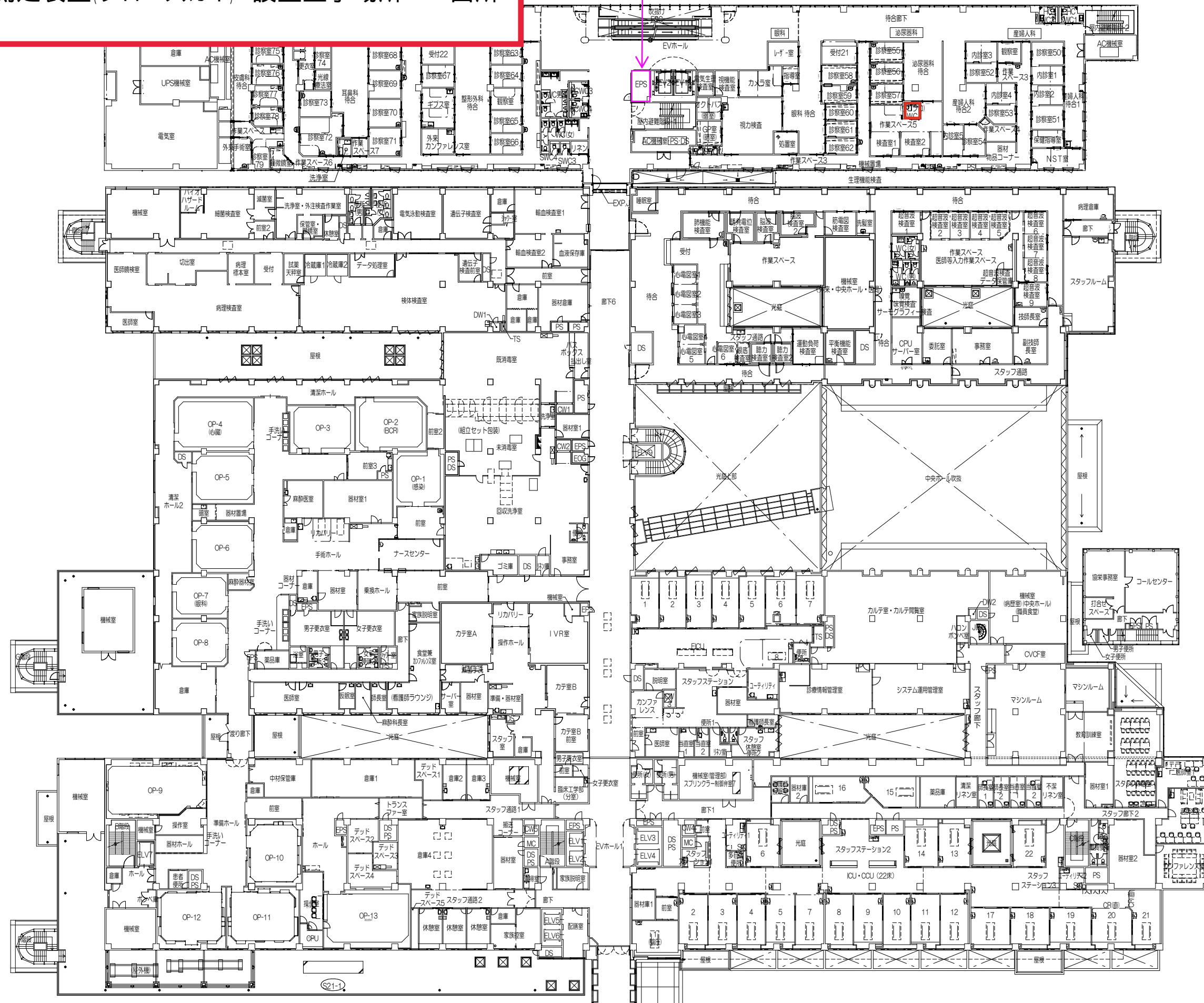
訂正	△ 18 02 01	圖書A K-2→A K-1 Bに変更	△ . . .		股	股	股	股	図 面 履 歴	
	△ 18 07 01	DES44S→DES44S/j-zへ変更	△		
	△ 24 08 01	DES44G→DES44T/j-zへ変更	△ . . .							
	△ . .		△ . . .							

TOTO
TOTOアクアエンジン

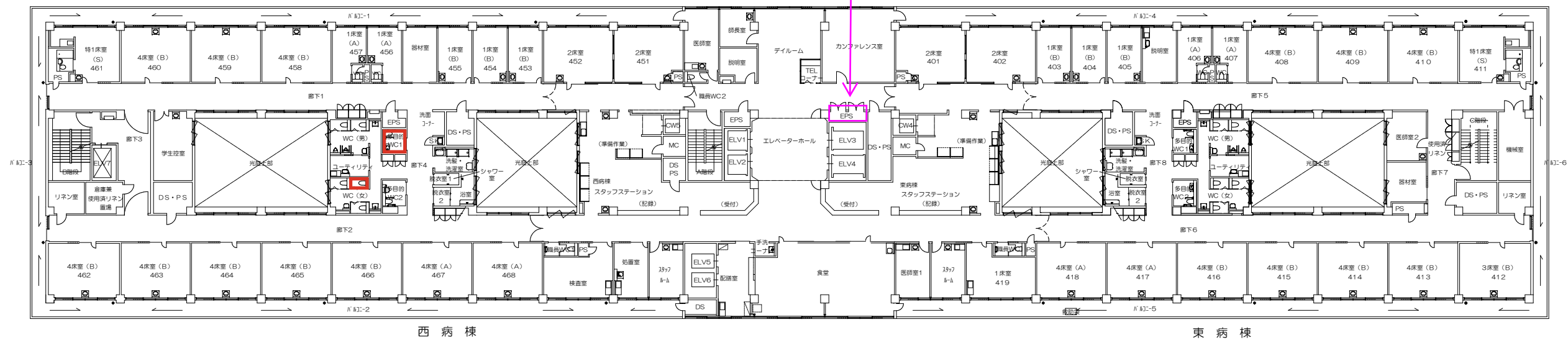
工事名称 尿流量測定器+L型手すり +欄付二連紙巻器納まり参考図 (バーコード有り)					図名 展開図				
制図	人見	検図	山口	付付	2018.07.01	実尺目	縮尺 1:10	図番	AK-1B

尿流量測定装置(フロースカイ) 設置工事場所 14箇所

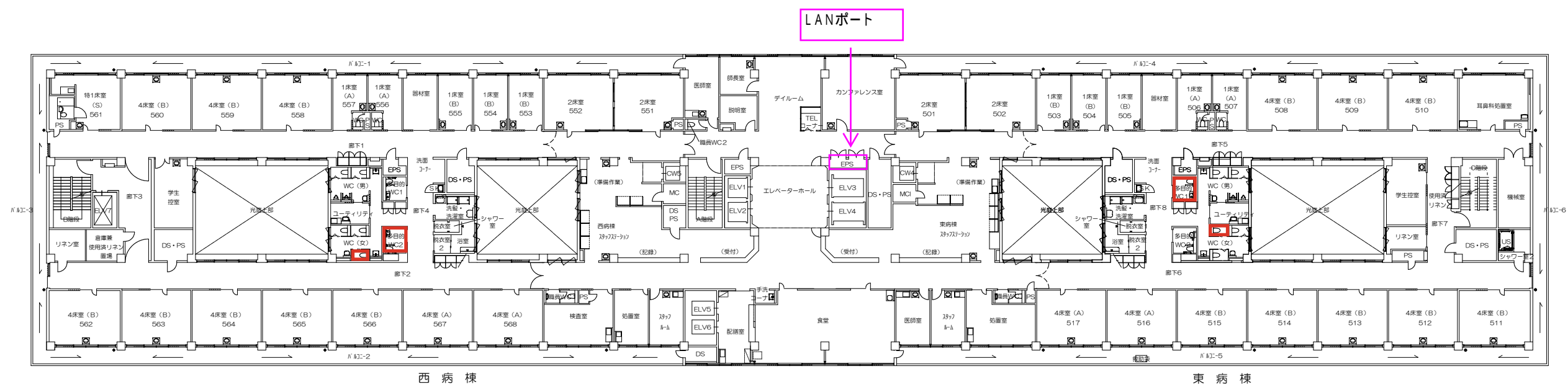
LANポート



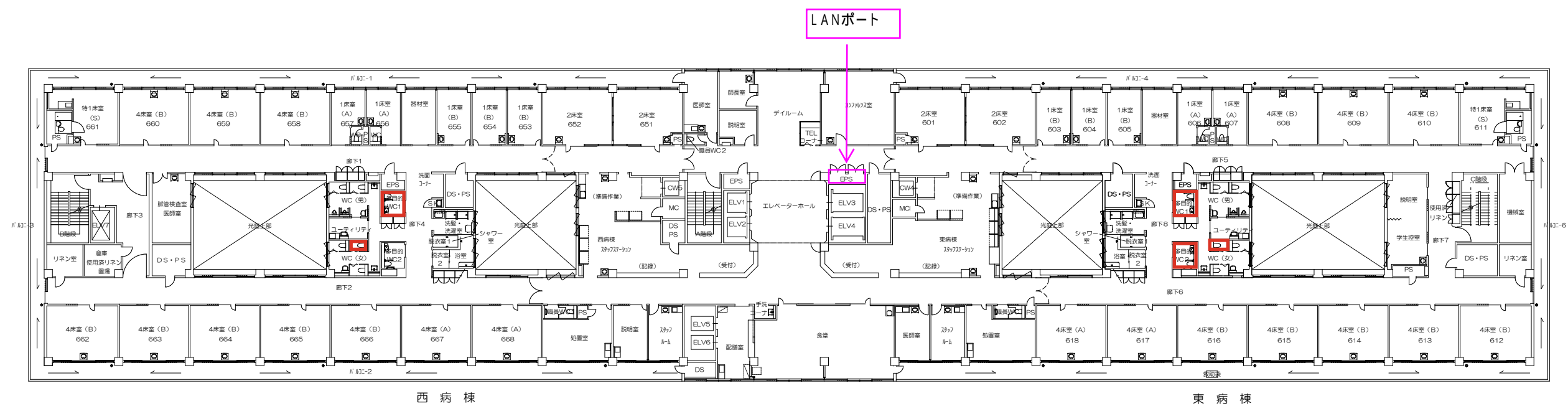
LANポート



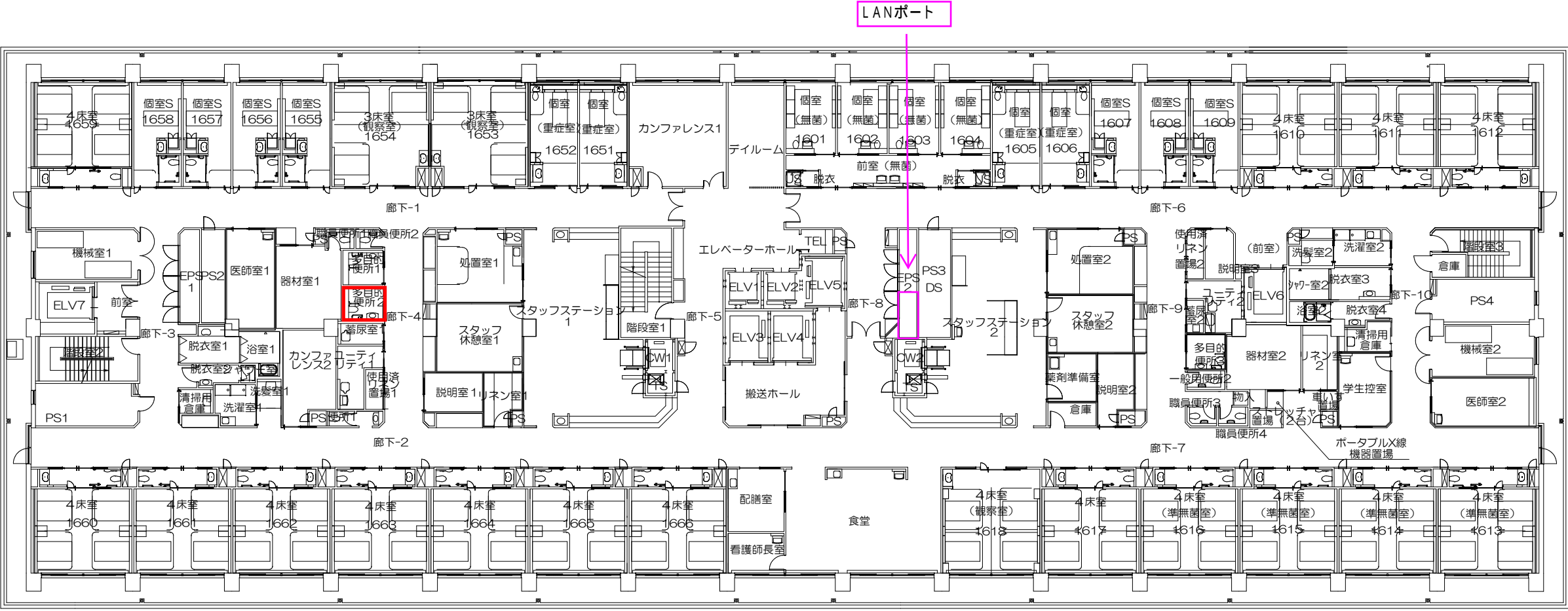
本館4階平面図



本館5階平面図



本館6階平面図



B病棟

6階平面図

A病棟